

FS 18Ni300

具有降低成型周期、提高产品质量、模具温度场更均匀等优点

主要特性：

- > 卓越稳定的机械性能
- > 高强度和硬度
- > 易于加热和加工

应用领域：

- > 生产各种类型的工具和模具
- > 非常适合制造带内部冷却通道的注塑模具
- > 航空航天和汽车领域的高性能部件

[技术参数]

一般属性

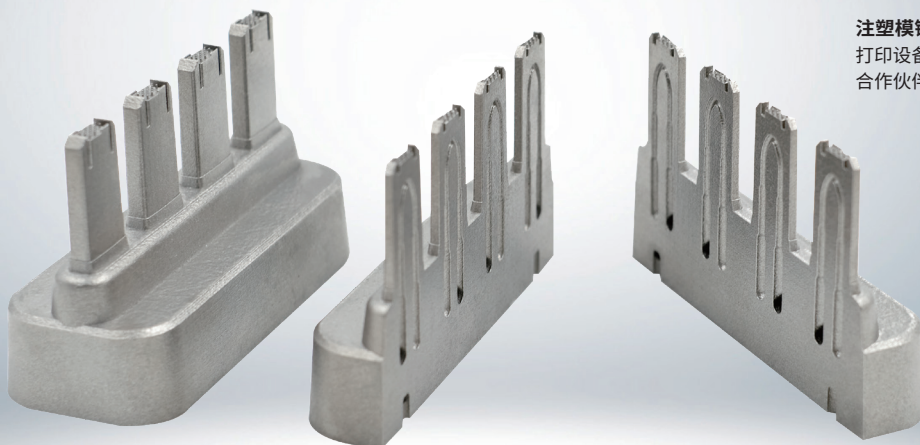
打印态性能 (XY 方向)

热处理态性能¹ (XY 方向)

| | |
|-----------------|-------------------------|
| 制件密度 ISO3369 | ≥8.00 g/cm ³ |
| 抗拉强度 ISO6892-1 | ≥1150 MPa |
| 屈服强度 ISO6892-1 | ≥950 MPa |
| 断后伸长率 ISO6892-1 | ≥10 % |
| 洛氏硬度 ISO6508-1 | ≥34 HRC |
| 抗拉强度 ISO6892-1 | ≥1900 MPa |
| 屈服强度 ISO6892-1 | ≥1600 MPa |
| 断后伸长率 ISO6892-1 | ≥3 % |
| 洛氏硬度 ISO6508-1 | ≥48 HRC |

¹ 更多热处理工艺信息，请与我们直接联系。

免责声明：影响产品性能的因素较多，华曙建议您在使用前进行测试，确定产品是否适合您的特定用途。华曙不做任何形式的保证，包括但不限于适销性或适用于特定用途的承诺。华曙保留更改技术数据权利，恕不另行通知。



注塑模镶件
打印设备: FS301M
合作伙伴: Oerlikon

www.farsoon.com



湖南华曙高科科技有限责任公司 | 400 055 2155 | info@farsoon.com | www.farsoon.com

©Farsoon®2021 此技术参数表版权归华曙高科所有，不受合同约定，未经华曙高科许可不得转载，不得将其视为对华曙高科公司或任何子公司、联营公司有关任何合同或其他承诺的约束。