

FS 316L

不锈钢粉末材料因其优异的耐腐蚀性在各行业有着广泛的应用

主要特性:

- > 出色的耐腐蚀性和耐化学性
- > 高温环境下良好的强度和韧性
- > 良好的延展性
- > 与激光烧结技术的良好匹配性

应用领域:

- > 航空航天、汽车、能源和海洋工程领域的高性能零部件
- > 外科器械
- > 工业领域和民用领域的广泛应用

[技术参数]

一般属性

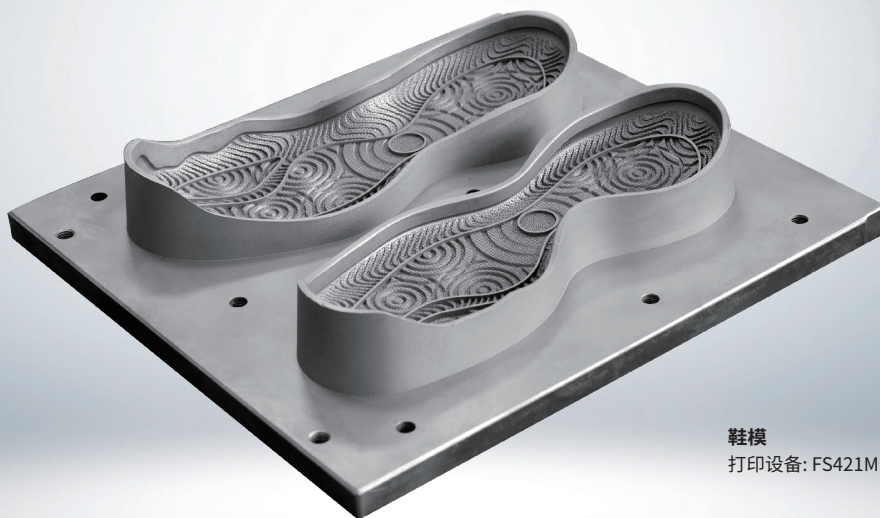
打印态性能 (XY 方向)

热处理态性能¹ (XY 方向)

制件密度 ISO3369	≥7.90 g/cm ³
抗拉强度 ISO6892-1	≥650 MPa
屈服强度 ISO6892-1	≥550 MPa
断后伸长率 ISO6892-1	≥35 %
维氏硬度 ISO6507-1	≥205 HV5/15
抗拉强度 ISO6892-1	≥600 MPa
屈服强度 ISO6892-1	≥400 MPa
断后伸长率 ISO6892-1	≥40 %
维氏硬度 ISO6507-1	≥180 HV5/15

¹更多热处理工艺信息, 请与我们直接联系。

免责声明: 影响产品性能的因素较多, 华曙建议您在使用前进行测试, 确定产品是否适合您的特定用途。华曙不做任何形式的保证, 包括但不限于适销性或适用于特定用途的承诺。华曙保留更改技术数据权利, 恕不另行通知。



鞋模
打印设备: FS421M

www.farsoon.com



湖南华曙高科技有限责任公司 | 400 055 2155 | info@farsoon.com | www.farsoon.com

©Farsoon®2021 此技术参数表版权归华曙高科所有, 不受合同约定, 未经华曙高科许可不得转载, 不得将其视为对华曙高科公司或任何子公司、联营公司有关任何合同或其他承诺的约束。